

## Zestaw instalacyjny ZI z rozłącznikiem 0-I



IP44

IP67

### Budowa symbolu zamówieniowego

ZI

Nr wykonania zestawu

02\R111, 12\R111, 02\R211, 12\R211  
02\R571, 12\R571, 03\R111, 03\R211  
03\R581, 04\R111, 04\R211, 04\R511  
02\R341, 12\R341, 02\R441, 12\R441  
05\R341, 05\R342, 05\R441, 05\R442

Stopień ochrony **IP67** posiadają wykonania: ZI12\R111, ZI12\R211, ZI12\R571, ZI12\R341, ZI12\R441.

W wykonaniach: ZI05\R341, ZI05\R342, ZI05\R441, ZI05\R442 gniazdo boczne zabezpieczone jest wkładką topikową WTA 10A/250V.

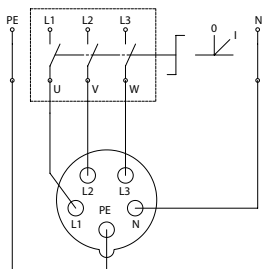
### Dane techniczne

Napięcie znamionowe izolacji $U_i$	500 V
Prąd znamionowy zestawu $I_{nA}$	max 32 A
Częstotliwość znamionowa	50-60 Hz
Napięcie znamionowe łączeniowe $U_e$	230/400 V
Napięcie znamionowe udarowe wytrzymałalne $U_{imp}$	6 kV
Przekrój przewodów przyłączeniowych	2,5...4 mm <sup>2</sup>
Stopień ochrony	IP44; IP67
Klasa ochronności	II
Rodzaje dławnic	M25x1,5

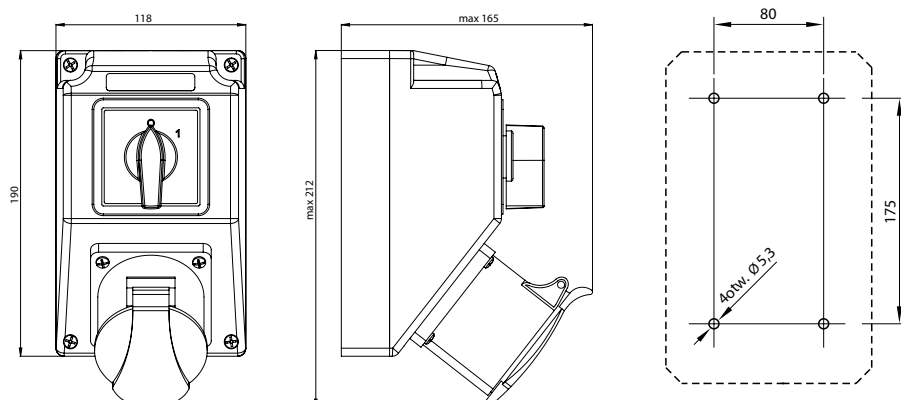
### Opis produktu

Zestawy typu ZI posiadają rozłączniki 0-I w obudowie o stopniu ochrony IP44 lub IP67, wyposażonej w 1, 2, lub 3 gniazda wtyczkowe stałe. Zestawy typu ZI różnią się między sobą rodzajem i wielkością prądu gniazda lub gniazd wtyczkowych. Zestawy typu ZI z głównym gniazdem 16A wyposażone są w łącznik krzywkowy ŁK16R o funkcji rozłącznika 0-I natomiast zestawy z głównym gniazdem 32A - w łącznik krzywkowy ŁK32R. Zestawy instalacyjne ZI są zgodne z postanowieniami normy: PN-EN 61439-3, PN-EN 61439-1.

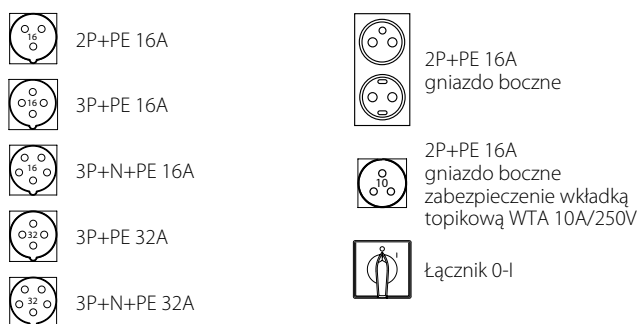
### Schemat elektryczny



### Wymiary



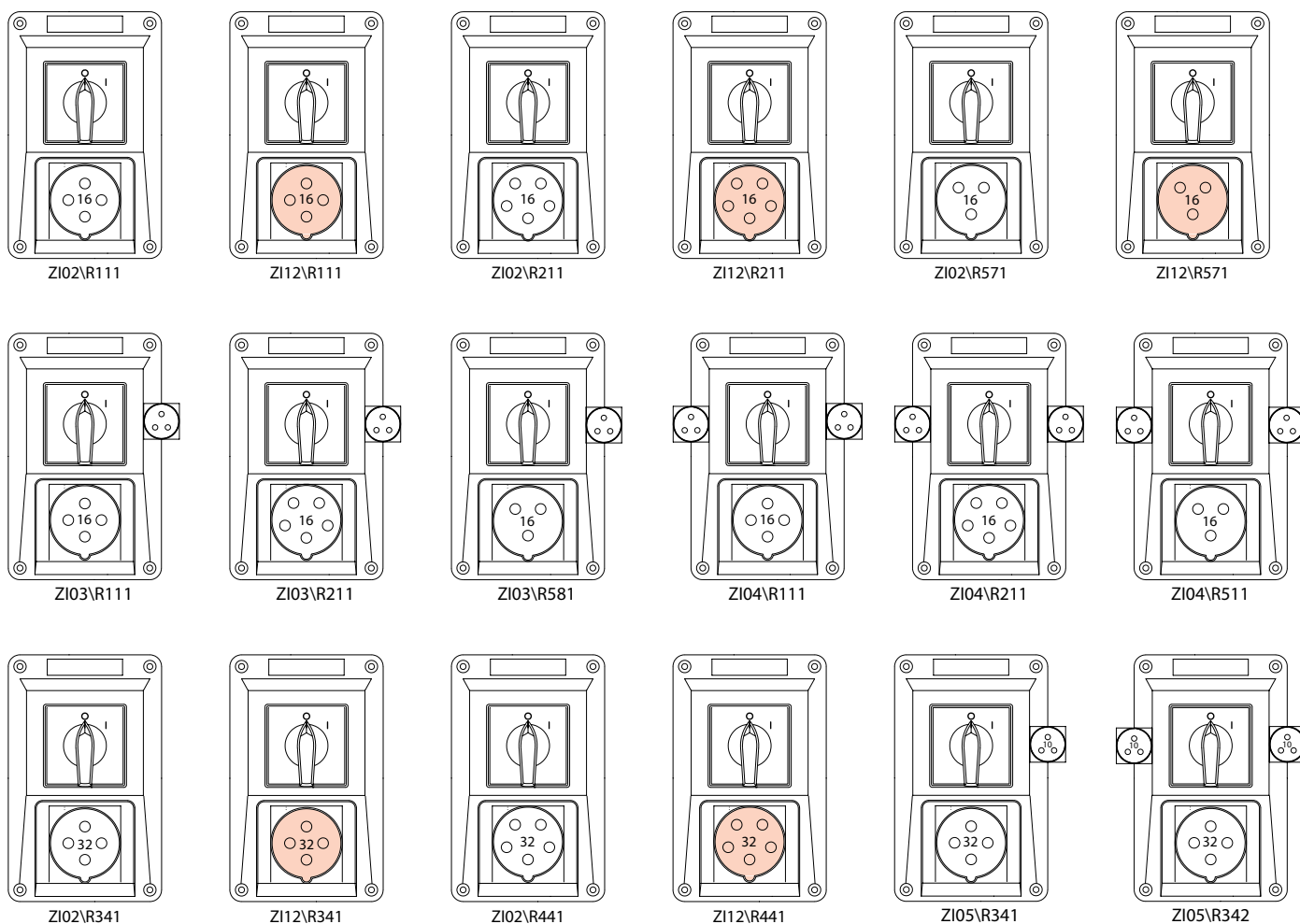
## Elementy zestawów

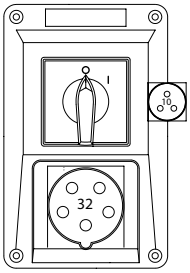


## Układ tulejek stykowych gniazdek wtyczkowych

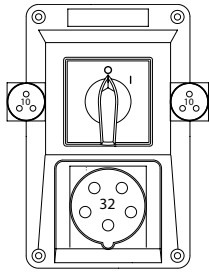


## Wykonania





ZI05\R441



ZI05\R442